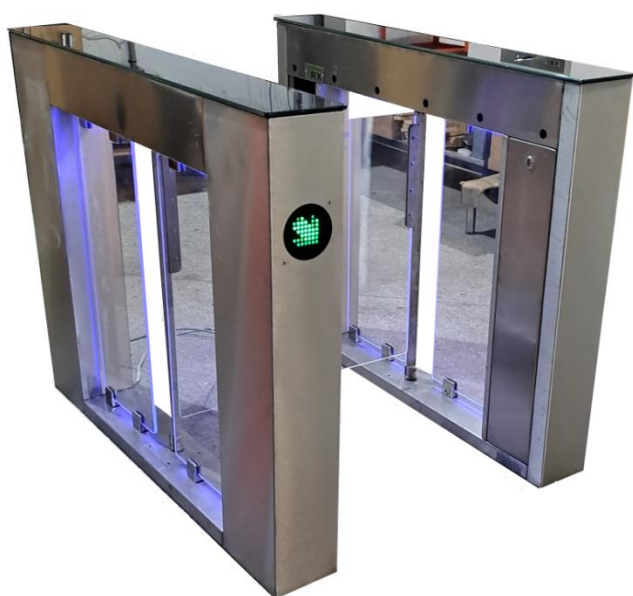


Couloir rapide

A vantaux pivotants

CR5-S



Généralités

Modèle	Désignation
CR5-S	Deux éléments latéraux pour un passage simple
CR5-C	Élément central à deux vantaux pour double passage ou plus

Le couloir rapide CR5 est économique et esthétique, idéal pour les passages à largeur limitée.

Le modèle de base CR5 s'intègre avec tout système de contrôle d'accès à contact sec.

Peut être livré en option avec un système de contrôle d'accès intégré.

Équipé de nouveaux moteurs DC Brushless (sans balais pour une plus grande durée de fonctionnement) avec positions de fin de course contrôlées électroniquement (Aucun contact mécanique, plus de pannes).

Les vitesses d'ouverture et de fermeture sont programmables ainsi que leur décélération respective.

Système anti-écrasement pour bloquer les volets en cas d'obstacle.

Equipé d'un indicateur de passage à LED (Croix rouge et flèche verte)

Le couloir rapide CR5 s'ouvre en cas de coupure de courant (sans batteries) ou en cas d'urgence.

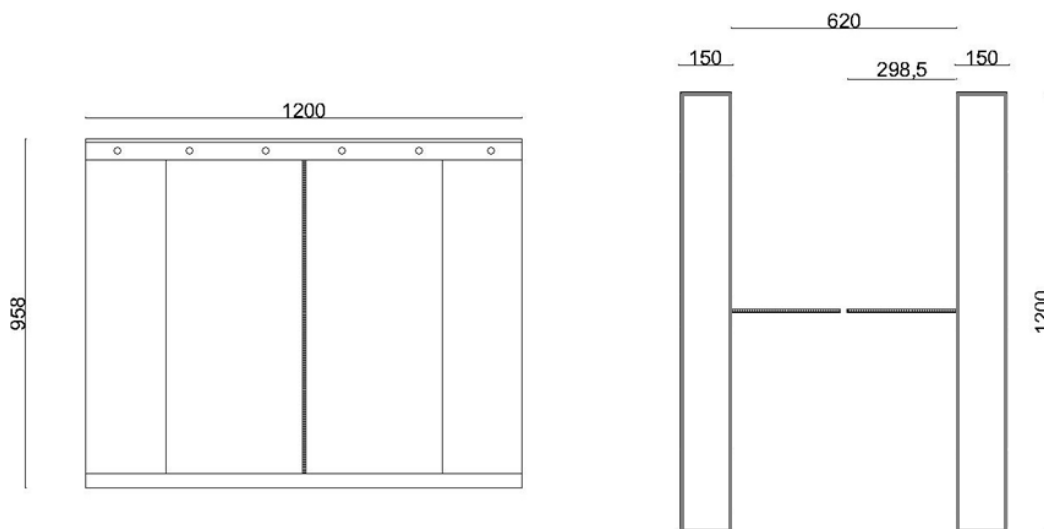
Fermeture ou alarme en cas de passage non autorisé (programmé)

Afficheur LED avec menu pour une programmation facile et rapide.

Largeur de passage standard 620 mm, en option passage large pour PMR 900 mm

Spécifications

	CR5-S	CR5-C
Top	Verre trempé 8mm	
Obstacle	Plexiglas Transparent 10 mm	
Alimentation	220V/110V AC, 50/60Hz	
Température d'opération	0 à 60 °C	
Consommation	15 - 68W	
Grade inox	304-Grade satiné - épaisseur 1,5 mm	
LED d'indication de passage	OUI (Flèche verte / croix rouge)	
Nombre de photocellules	6 paires	
Entrée d'urgence	OUI, ouverture automatique (sans batterie additionnelle)	
Hauteur obstacle	958 mm	
Longueur	1200 mm	
Largeur de passage	620 mm	
Largeur max avec volets	Simple passage 920 mm	Double passage : 1690 mm
Poids Net	70 Kg	40 kg
Temps d'ouverture	<1 s	
Débit de passage	45/min	
MCBF	3 millions	
CE	Conforme aux normes européennes	

Dimensions**CR5-S****CR5-S + CR5-C**